

expérimentation & animation du territoire

agriculture intégrée

Considérant la diversification de l'assolement comme l'un des principaux leviers d'action pour concevoir des systèmes de cultures économes en intrants, la ferme de La Sausseye s'est positionnée dès le début de l'expérimentation (2019), sur une rotation de 2 ans qui voit se succéder trois cultures d'hiver et deux cultures de printemps. La maîtrise de l'enherbement par des leviers agronomiques étant l'une des priorités du dispositif.
Un assolement qui peut être qualifié d'atypique pour une exploitation de Beauce Chartraine sans irrigation, a été choisi pour répondre aux besoins de l'expérimentation.



Localisation des essais systèmes
Localisation des essais agricoles biologiques

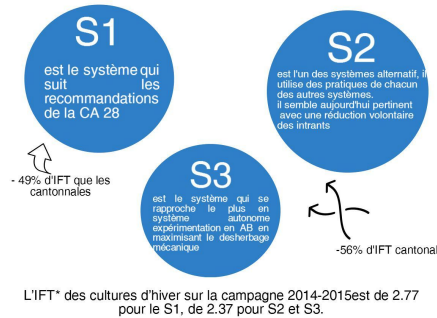
01 objectifs des essais système en agriculture intégrée

La mise en place des systèmes de cultures par des itinéraires techniques différents vise à réduire les intrants sur l'exploitation agricole et leur impact sur l'environnement.

Les expérimentations se font en collaboration avec la Chambre d'Agriculture d'Eure et Loir. Elles doivent servir de démonstration auprès des apprenants et professionnels.

02 Les Protocoles d'essais

3 protocoles d'essais ont été mis en place. Ils sont gérés de manière différente au niveau des intrants et du désherbage.



IFT = Indice de Fréquence de traitement

03 Moyens d'agir : le désherbage mécanique et le traitement curatif



utilisation du désherbage mécanique dès que possible
différentes méthodes de fertilisation

04 Animation du territoire avec les élèves, les intervenants et les professionnels

Les élèves participent avec les professeurs d'agronomie et les intervenants de la chambre d'agriculture à des exercices comme des prélèvements de terre ou encore des travaux pratiques en machinisme par exemple pour manipuler du matériel surtout pour les plus novices.



06 Avis du personnel d'exploitation

Directeur d'exploitation

Les expérimentations rentrent en plein dans les missions d'une exploitation agricole de lycée. Grâce à ses résultats et ses expérimentations, l'exploitation permet la mise en place de nouvelles activités pédagogiques pour les adultes et les élèves. Un travail d'animation du territoire se greffe à ces activités pédagogiques pour les partenaires et étrangers.

Chef de culture

Très intéressé par les différents systèmes, le chef de culture cherche à obtenir un maximum de résultats pour améliorer la production tant que possible.

Intervenants de la chambre d'agriculture

Ils sont très intéressés par leur mission qui est de trouver des systèmes alternatifs et des nouveaux procédés afin de ne pas tomber dans le productivisme pur ou encore le bio engagé.